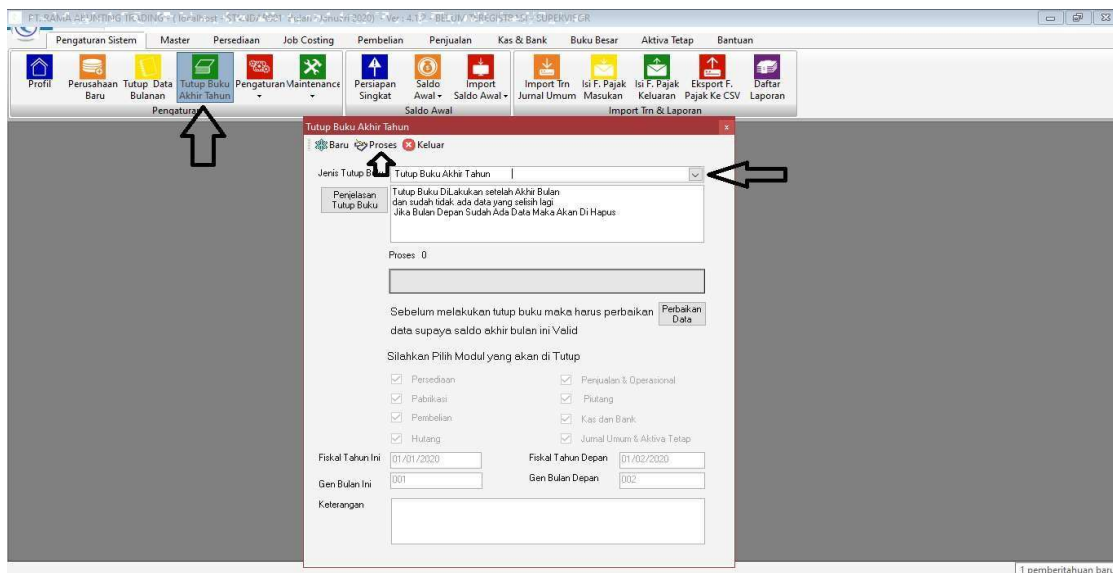
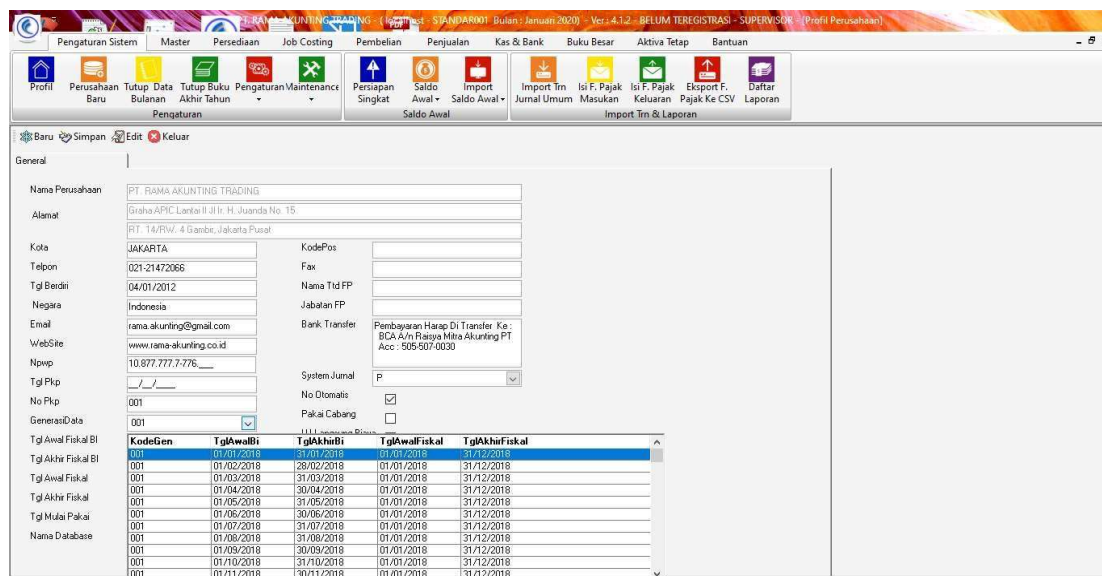


## PENJELASAN TUTUP BUKU TAHUNAN :

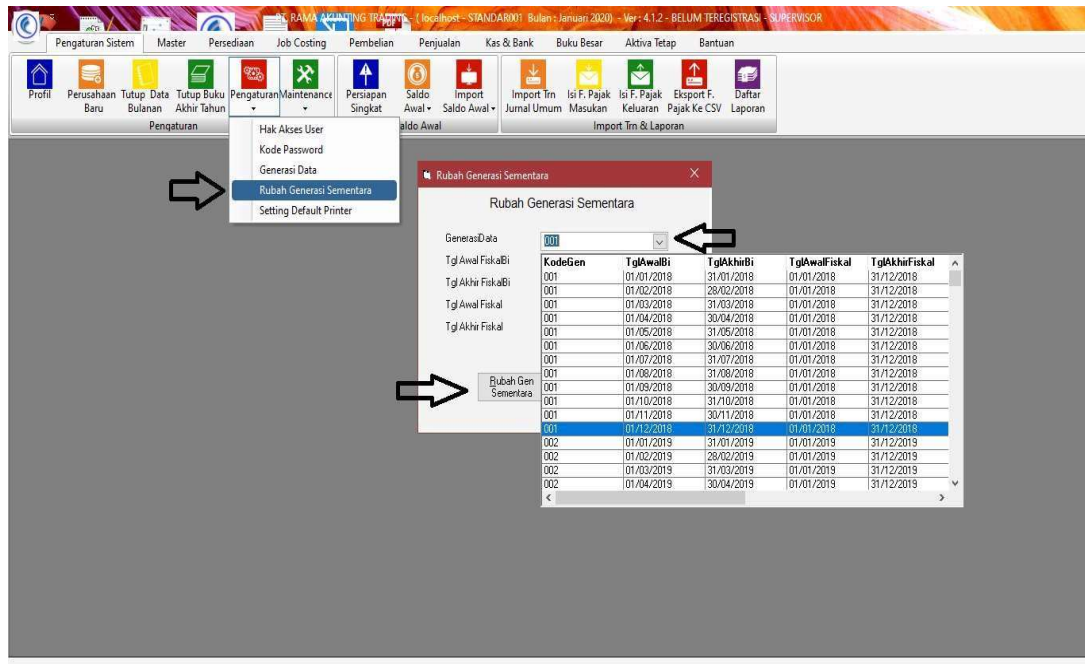
1. TUTUP BUKU TAHUNAN ADALAH MEMINDAHKAN NILAI SALDO AKHIR TAHUN MENJADI SALDO AWAL TAHUN BERIKUTNYA.
2. PROSES INI DILAKUKAN SETIAP PERGANTIAN TAHUN SAJA MISALKAN DARI TAHUN 2020 KE 2021
3. SEBELUM MELAKUKAN TUTUP BUKU TAHUNAN MAKA TIDAK BISA INPUT DATA DI TAHUN BERIKUTNYA KARENA SISTEM RAMA AKUNTING TIAP 1 TAHUN HANYA UNTUK 1 DATABASE, MISALKAN TAHUN 2020 MENGGUNAKAN DATABASE 001 DAN 2021 DATABASE 002.
4. APABILA ANDA BELUM SELESAI INPUT DATA TAHUN TERSEBUT SEDANGKAN SEKARANG SUDAH MASUK TAHUN DEPAN MAKA ANDA BISA MELAKUKAN TUTUP BUKU AKHIR TAHUN DAHULU. UNTUK DATA YANG TERTINGGAL NANTI BISA MELAKUKAN TUTUP BUKU KOREKSI AKHIR TAHUN.
5. CARA TUTUP BUKU :  
PENGATURAN SISTEM → TUTUP BUKU AKHIR TAHUN → PILIH TUTUP BUKU AKHIR TAHUN → KLIK PROSES → TUNGGU SAMPAI SELESAI DAN KLIK KELUAR



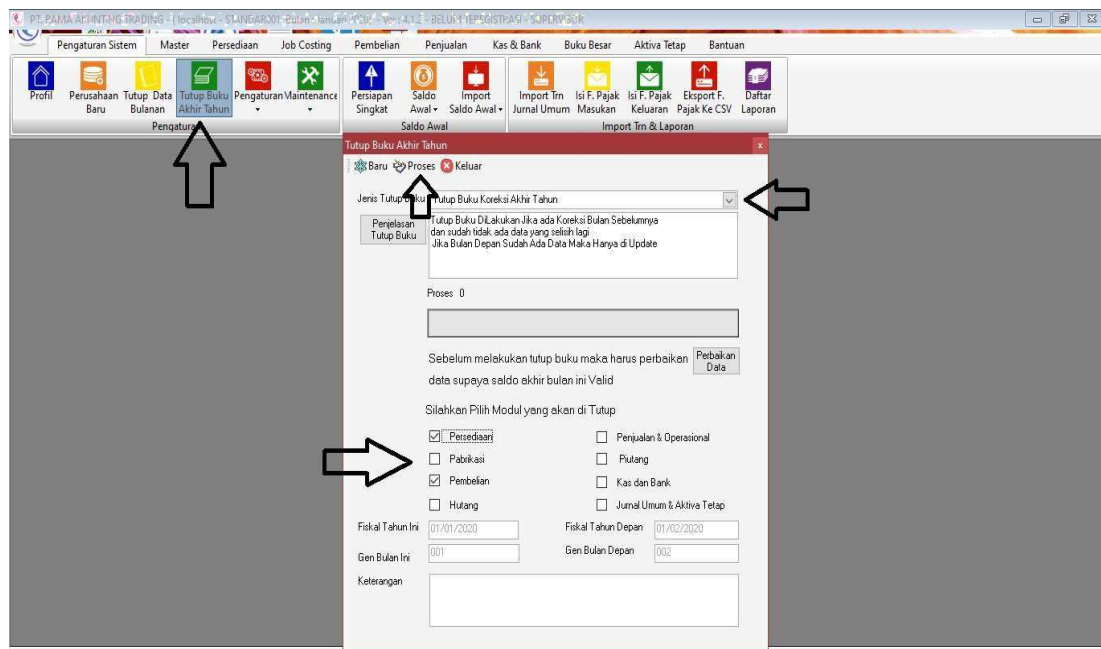
6. UNTUK DATA TAHUN SISTEM SETELAH TUTUP BUKU GANTI MENJADI TAHUN REAL SAAT INI.
7. CARA GANTI TAHUN SISTEM DI MENU PROFIL :  
PENGATURAN SISTEM → PROFIL → PILIH GENERASI DATA → KLIK EDIT DAN KLIK SIMPAN



8. UNTUK MELAKUKAN INPUT DATA TAHUN SEBELUMNYA BISA MENGGUNAKAN RUBAH GENERASI SEMENTARA.
9. CARA RUBAH GENERASI SEMENTARA :  
PENGATURAN SISTEM → PENGATURAN → RUBAH GENERASI SEMENTARA



10. JIKA ADA KOREKSI DI TAHUN SEBELUMNYA ATAU DATA YANG TERTINGGAL MAKA BISA INPUT PAKAI GENERASI SEMENTARA DI TAHUN SEBELUMNYA
11. UNTUK MENYAMBUNGKAN DATA DARI DATA SEBELUMNYA SETELAH ADA TAMBAHAN ATAU KOREKSI DATA MAKA MELAKUKAN TUTUP BUKU KOREKSI AKHIR TAHUN
12. CARA TUTUP BUKU KOREKSI AKHIR TAHUN :  
PENGATURAN SISTEM → TUTUP BUKU AKHIR TAHUN → PILIH TUTUP BUKU KOREKSI AKHIR TAHUN → KLIK PROSES → TUNGGU SAMPAI SELESAI DAN KLIK KELUAR  
PILIH MODUL YANG MAU DI SAMBUNGKAN ATAU DI KOREKSI



13. PEMILIHAN MODUL SESUAI YANG ADA KOREKSI DAN INPUT DATA BARU DITAHUN SEBELUMNYA.

14. PENJELASAN MODUL UNTUK TUTUP BUKU KOREKSI

A. MODUL PERSEDIAAN

MODUL INI UNTUK DATA STOCK DAN TRANSAKSI PERSEDIAAN

B. MODUL PABRIKASI

MODUL INI UNTUK DATA TRANSAKSI PABRIKASI

C. MODUL PEMBELIAN

MODUL INI UNTUK DATA TAWARAN SUPPLIER, PO,BPB DAN PEMBELIAN

D. MODUL HUTANG

MODUL INI UNTUK DATA MASTER SUPPLIER , SALDO HUTANG SUPPLIER DAN PEMBAYARAN HUTANG DENGAN GIRO MUNDUR

E. MODUL PENJUALAN DAN OPERASIONAL

MODUL INI UNTUK DATA PENAWARAN , SO, SJ, PENJUALAN DAN DATA UANG JALAN

F. MODUL PIUTANG

MODUL INI UNTUK DATA MASTER CUSTOMER, SALDO PIUTANG CUSTOMER DAN TERIMA PIUTANG DENGAN GIRO MUNDUR

G. MODUL KAS DAN BANK

MODUL INI UNTUK SALDO KAS DAN BANK SERTA BAYAR HUTANG DAN TERIMA PIUTANG MENGGUNAKAN GIRO MUNDUR.

H. MODUL JURNAL UMUM DAN AKTIVA TETAP

MODUL INI UNTUK DATA AKUN JURNAL DAN AKTIVA TETAP